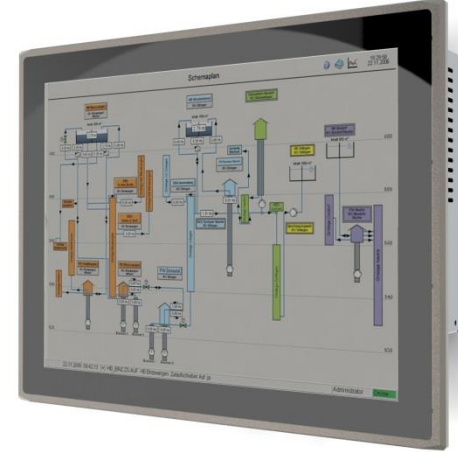


ÜRETİMDEN VERİ TOPLAMA ÇÖZÜMLERİ

Yeni Nesil ARTECH IPC-4xx Endüstriyel Panel PC

- **10" / 15" / 17" TFT EKLANLI MODEL SEÇENEKLERİ**
- **PARLAK ve YÜKSEK KONTRASTLI TFT LCD EKLAN**
- **GENİŞ GÖRÜŞ AÇISI**
- **YÜKSEK HASSASİYETLİ FLAT DOKUNMATİK EKLAN**
- **IP65 ÖN YÜZ KORUMASI**



ÜRETİMDEN VERİ TOPLAMA ÇÖZÜMLERİ

Yeni Nesil ARTECH IPC-4xx Endüstriyel Panel PC

- FANSIZ SİSTEM
- FANSIZ 0-60 Cdeg ÇALIŞMA SICAKLIĞI
- ENDÜSTRİYEL PASLANMAZ ÇELİK GÖVDE
- PANO MONTAJINDA ÖN SIZDIRMAZLIK İÇİN CONTA YUVASI

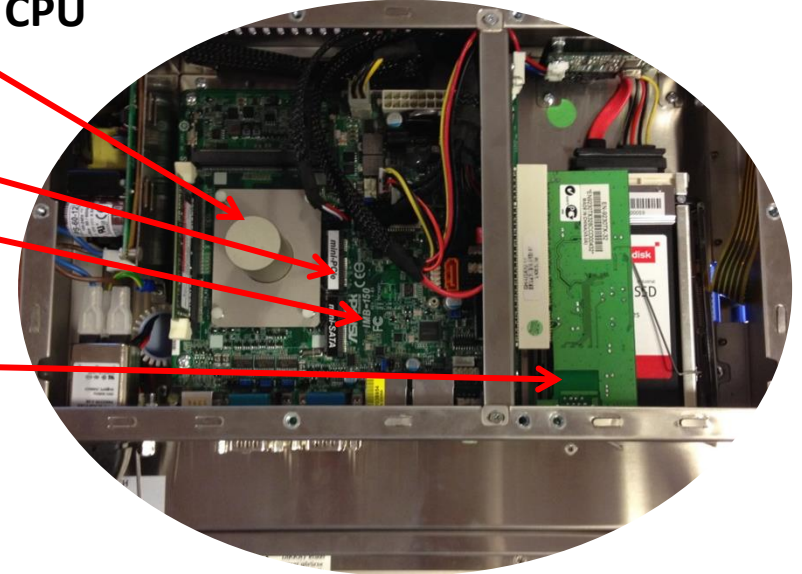


- BAĞIMSIZ İKİNCİ EKРАН ÇIKIŞI (HDMI ve VGA)
- 2 X ETHERNET (GIGABIT & T BASE 10/100)
- 3 x SERİ RS232 BAĞLANTI YUVASI
- 4 x USB SOKETİ
- SES GİRİŞ VE ÇIKIŞI



- DÜŞÜK GÜÇ TÜKETİMİNE SAHİP INTEL MOBİL CPU
- MiniPCIe ve mSATA KART YUVASI
- ENDÜSTRİYEL SINIF MINI ITX ANA KART
- ÇOK AMAÇLI GENİŞLEME YUVASI (**)

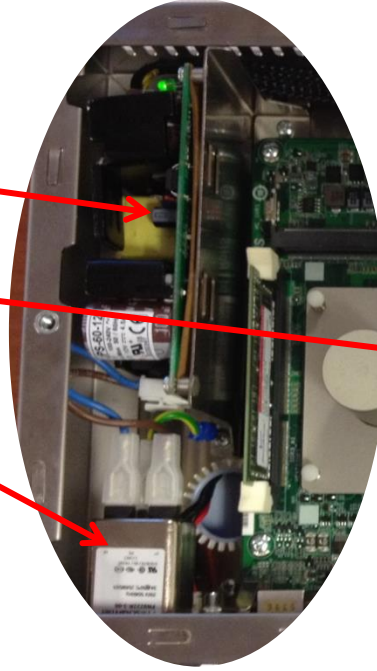
**GENİŞLEME YUVASI, ÖZEL MONTAJ AKSESUARLARI İLE
PCI KART, ÖZEL VERİ TOPLAMA IO MODÜLÜ,
EK SERİ-PARALEL-USB VEYA ETHERNET PORTLARI İÇİN KULLANILABİLİR.



ÜRETİMDEN VERİ TOPLAMA ÇÖZÜMLERİ

Yeni Nesil ARTECH IPC-4xx Endüstriyel Panel PC

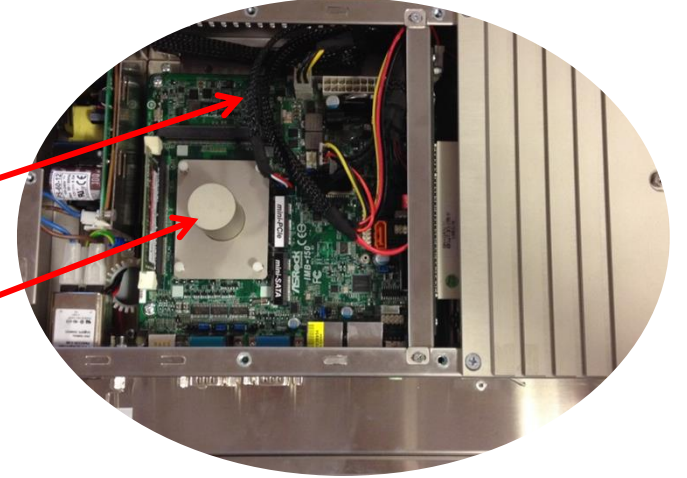
- ENDÜSTRİYEL GÜÇ KAYNAĞI
- BESLEME KABLOSU KİLİDİ
- GÜÇ BESLEME GİRİŞ FİLTRESİ



ÜRETİMDEN VERİ TOPLAMA ÇÖZÜMLERİ

Yeni Nesil ARTECH IPC-4xx Endüstriyel Panel PC

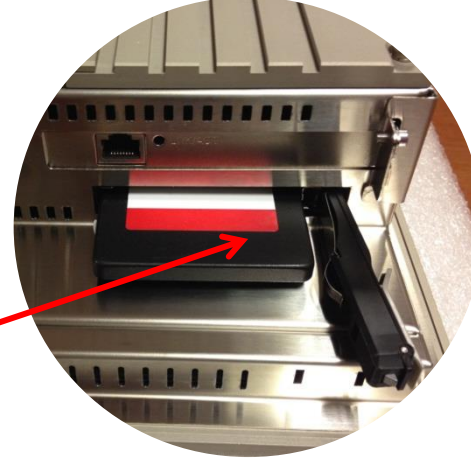
- KORUYUCU KILIFLI, KİLİTLİ KONEKTÖRLÜ KABLO AĞACI SİSTEMİ
- FANSIZ ALUMINYUM SOĞUTUCU
- ÖZEL KANATLI ALUMINYUM SOĞUTUCU KAPAK SİSTEMİ



ÜRETİMDEN VERİ TOPLAMA ÇÖZÜMLERİ

Yeni Nesil ARTECH IPC-4xx Endüstriyel Panel PC

· DEĞİŞTİRİLEBİLİR ENDÜSTRİYEL SSD



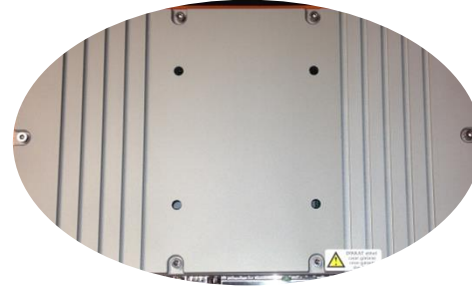
· TİTREŞME KARŞI DAYANIKLI 2.5" KİLİTLİ ve KAPAKLI DİSK YUVASI



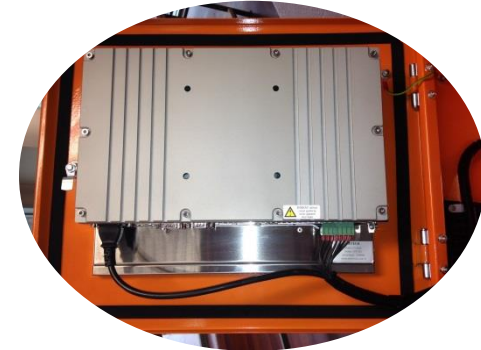
ÜRETİMDEN VERİ TOPLAMA ÇÖZÜMLERİ

Yeni Nesil ARTECH IPC-4xx Endüstriyel Panel PC

- VESA BAĞLANTI YUVASI İLE DUVAR VEYA KOLLU ASKI APARATI MONTAJ İMKANI



- PANO veya KİOSK MONTAJINA UYGUN MONTAJ AKSESUARİ



- **ROBUST TASARIM**
- **ENDÜSTRİYEL ŞARTLARA DAYANIM**
- **YÜKSEK GÜVENİRLİK**
- **2 YIL GARANTİ**
- **YETKİN VE HIZLI TEKNİK SERVİS**
- **STOKTAN HIZLI YEDEK PARÇA TEDARİKİ**
- **KALİTELİ YERLİ ÜRETİM**
- **20 YILLIK ENDÜSTRİYEL SİSTEM TEKNOLOJİLERİ VE ÜRETİM TECRÜBESİ**

ÜRETİMDEN VERİ TOPLAMA ÇÖZÜMLERİ

FARKLILIK ve AVANTAJLARIMIZ

ARTECH ENDÜSTRİYEL PC IPC-417 / IPC-415 / IPC-410 AVANTAJLARI

- Ağır endüstriyel ortam şartlarına dayanıklı FANSIZ metal kasa
- Alüminyum Ön Çerçeve ve IP-65 Ön Yüz Koruması
- 0-60Cdeg Yüksek Sıcaklık, Rutubet ve Toz dayanımı
- Dahili geniş aralıklı endüstriyel tip güç kaynağı sayesinde direk 220VAC besleme (adaptör gerektirmez.)
- Kimyasal vb sıvılara dayanıklı, eldiven ile kullanılmaya elverişli yüksek hassasiyetli rezistif dokunmatik ekran
- Windows 7 Embedded Desteği
- 15'' Ekranlı IPC-215 seçilmesi durumunda, ekran büyüklüğü sayesinde dokunmatik ekran kullanım kolaylığı ve ekranın uzaktan görülebilirliği artacaktır.

ARTECH IO MODÜLÜ IO-30 / IO-25 AVANTAJLARI

- Ethernet bağlantı imkanı ile direk veri tabanına erişim
- Güvenilir, yüksek hızlı veri transferi
- Gerçek Zaman Saatine Sahip olması (Dahili RTC)
- **Veri iletişiminin kesilmesi durumunda, verilerin zaman bilgisi ile beraber dahili flash bellekte saklanarak, bağlantı sağlandığında veri kaybı olmadan veri tabanına işlenmesinin sağlanması**
- **Dahili Analog ve Yüksek Hızlı Sayıcı Girişleri sayesinde, makina üzerinden proses verilerinin toplanması gerektiğinde, ek donanım ihtiyacı getirmeden, sıcaklık, basınç, hız vb gibi değerlerin izlenmesine imkan vermesi**
- Win CE İşletim Sistemi sayesinde universal yazılım geliştirmeye platformları ile uygulama geliştirilmesine imkan vermesi

KURUMSAL AVANTAJLAR

- Hızlı ve kaliteli servis
- Yerli üretim olması sebebi ile adetli **yedek parça stoğu garantisi**
- **2 yıl üretim ve parça hatalarına karşı ürün garantisi, 5 yıl yedek parça temin garantisi**
- **Sektörel Tecrübe**
- **Artech ürünleri, Brisa (500+ adet) , Kordsa Global (500+ adet - Türkiye, Tayland, Endonezya, Brezilya, Mısır, Almanya, ABD) , Phillip Morrissa, Arçelik, BSH, Petkim, Tüpraş, Aygaz, Opet, Pirelli, Goodyear, Petlas, JTI, Ülker, Dentaş, Şişe Cam, Eczacıbaşı, Türk Traktör, MAN, Mercedes, Tofaş, Renault, Ford, Assan, TAI, Aselsan, Havelsan, Gate Elektronik, Hes Kablo, Erciyes Demir Çelik, Ereğli Demir Çelik, CMS Jant Sanayi, Norm Civata, Standart Somun, vb. farklı endüstri ve üretim şartlarında yaygın kullanılmaktadır.**



ÜRETİMDEN VERİ TOPLAMA ÇÖZÜMLERİ

FARKLILIK ve AVANTAJLARIMIZ

PROJE YÖNETİMİ

- Endüstriyel PC ve IO modüllerinin montajı için gerekli kiosk, konsol, pano ve vb. montaj parçalarının keşfinin yapılarak, montaj yer ve şekillerinin belirlenmesi.
- Makinelardan mümkünse elektriksel olarak alınabilecek sinyallerin tesbiti ve bunların IO modülüne bağlantısı konusunda fabrika teknik – bakım ekibine destek verilmesi.
- Bu tip gizli maliyetlerin, uygulama sürecinden önce yapılacak keşif ile tekliflendirilmesi ve satın alma sürecinde bütçelenmesinin sağlanması.
- Gerekli kiosk, konsol, pano vb gibi konstrüksiyonların, cihazların çalışma şekillerine uygun olarak tasarlanması ve talep edilir ise uygun fiyatlar ile üretimi.
- Montaj ve kablolanmanın keşiflere uygun yapılması için süpervizyon hizmeti.
- Montaj ve kablolanmanın testi, varsa hataların düzeltilmesi için destek verilmesi.
- Haberleşme ve yazılım testlerinin yapılması
- Devreye alma
- Kullanıcı (Operatör) Eğitimi
- Teknik (Bakım) Personeli Eğitimi



ÜRETİMDEN VERİ TOPLAMA ÇÖZÜMLERİ

FARKLILIK ve AVANTAJLARIMIZ

ANDON EKРАНLAR

- Tesis içinde ve üretim alanına yerleştirilecek, özel 42" veya 46" LCD Andon Ekranlar ile üretimden toplanan çeşitli verilerin, OEE değerlerinin, hedeflenen ve gerçekleşen üretim miktarlarının, tezgah durumlarının vb. gibi önemli bilgilerin hat veya salon bazında yayınlanması
- Andon Ekranlar üzerinden, alt yazı, video, resim, sunum gibi içeriklerin yönetimi ile duyuru, güvenlik, eğitim programlarının yayınlanması

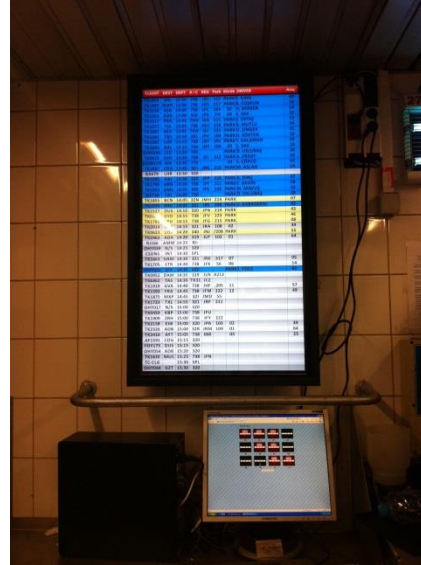


ÜRETİMDEN VERİ TOPLAMA ÇÖZÜMLERİ

FARKLILIK ve AVANTAJLARIMIZ

ANDON EKРАНLARın AVANTAJLARI

- 7/ 24 Çalışmaya uygun
- Toz, Yağ, Kimyasal Buhar, aşırı sıcaklı ve nem, darbe, titreşim vb olumsuz şartlara karşı koruma sağlayan metal kasa ve filtre sistemi , temperli cam koruması
- PC ile bütünlük yapı, kolay montaj ve kablolama
- 50.000 saat back light ömrü
- Hızlı servis ve yedek parça temini



ÜRETİMDEN VERİ TOPLAMA ÇÖZÜMLERİ

Yeni Nesil ARTECH IPC-4xx Endüstriyel Panel PC

ARTECH IPC-410

Sistem

CPU	Intel® Atom™ Processor D2550 / N2930 Low Power Fanless / Intel® Icore i3/i5/i7
Cache	2nd Level depends on CPU
Memory	2 x DDR3 SoDIMM maks. 4GB / 8GB
Video RAM	Maks 128 MB paylaşımlı hafıza
Chipset	Intel® NM10 / QM77
Watchdog Timer	255 Level Reset
Sistem Fan	1 x 4cm / 10CFM

I/O

Serial Port	3 x RS-232 ports
Parallel Port	N.A.
USB Port	4 x USB 2.0 uyumlu
KB / MS	1 x PS2 K/B and Mouse
LAN	Dual LAN; LAN2 as Realtek RTL8100C Fast Ethernet, LAN1 as Realtek RTL8110S Gigabit Ethernet
Kablosuz LAN	802.11 b / g (Opsiyonel)
Ses	Line in & out (AC'97 codec audio)
Genişleme Yuvası	PCI , MiniPCIe

Veri Saklama

HDD / Type	Titreşime Karşı Dayanımlı Yuvada 2.5" HDD
SSD	CompactFlash™ Type-II

Besleme

Giriş	110 / 220VAC or 12 / 24VDC
Güç	100W(MAX)

LCD Ekran

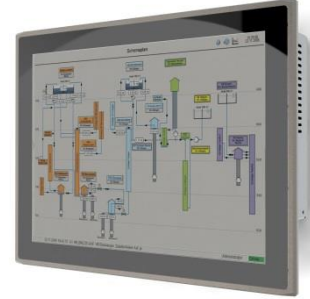
Boyut / Tip	10.4" TFT Color / LVDS LCD
Maks. Çözünürlük	800x600, XGA
Pixel Pitch	0.297mm x 0.297mm
Maks. Renk	16.7 M
Parlaklık (cd/m2)	350
Kontrast Oranı	1000 : 1
Görüş Açısı	160°(H),160°(V)
Arka Işık MTBF	50,000 hours
Dokunmatik Ekran	10.4" Flat Panel Rezistif

Ekstra Video Çıkışı

Tip	HDMI
Maks. Çözünürlük	1600 x 1200@60Hz

Mekanik & Çevresel Özellikler

Çalışma Sıcaklığı	0 ~ 60°C
Depolama Rutubeti	5 ~ 95% (non-condensing)
Kasa	Ağır Şartlara Dayanımlı Paslanmaz Çelik Metal Kasa
Ön Çerçeve	IP65 Alüminyum
Ağırlık	5.6 kgs
Boyutlar (WxHxD)	370mm x 290mm x 90mm
Montaj	Panel ve Duvar Montaj



ÜRETİMDEN VERİ TOPLAMA ÇÖZÜMLERİ

Yeni Nesil ARTECH IPC-4xx Endüstriyel Panel PC

ARTECH IPC-415

Sistem

CPU	Intel® Atom™ Processor D2550 / N2930 Low Power Fanless / Intel® Icore i3/i5/i7
Cache	2nd Level depends on CPU
Memory	2 x DDR3 SoDIMM maks. 4GB / 8GB
Video RAM	Maks 128 MB paylaşımlı hafıza
Chipset	Intel® NM10 / QM77
Watchdog Timer	255 Level Reset
Sistem Fan	1 x 4cm / 10CFM

I/O

Serial Port	3 x RS-232 ports
Parallel Port	N.A.
USB Port	4 x USB 2.0 uyumlu
KB / MS	1 x PS2 K/B and Mouse
LAN	Dual LAN; LAN2 as Realtek RTL8100C Fast Ethernet, LAN1 as Realtek RTL8110S Gigabit Ethernet
Kablosuz LAN	802.11 b / g (Opsiyonel)
Ses	Line in & out (AC'97 codec audio)
Genişleme Yuvası	PCI , MiniPCIe

Veri Saklama

HDD / Type	Titreşime Karşı Dayanımlı Yuvada 2.5" HDD
SSD	CompactFlash™ Type-II

Besleme

Giriş	110 / 220VAC or 12 / 24VDC
Güç	100W(MAX)

LCD Ekran

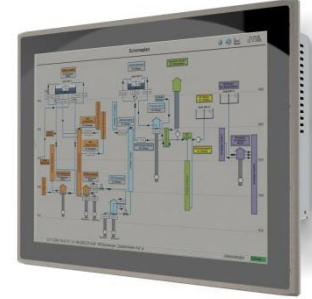
Boyut / Tip	15" TFT Color / LVDS LCD
Maks. Çözünürlük	1024x768, XGA
Pixel Pitch	0.297mm x 0.297mm
Maks. Renk	16.7 M
Parlaklık (cd/m2)	350
Kontrast Oranı	1000 : 1
Görüş Açısı	160°(H),160°(V)
Arka Işık MTBF	50,000 hours
Dokunmatik Ekran	15" Flat Panel Rezistif

Ekstra Video Çıkışı

Tip	HDMI
Maks. Çözünürlük	1600 x 1200@60Hz

Mekanik & Çevresel Özellikler

Çalışma Sıcaklığı	0 ~ 60°C
Depolama Rutubeti	5 ~ 95% (non-condensing)
Kasa	Ağır Şartlara Dayanımlı Paslanmaz Çelik Metal Kasa
Ön Çerçeve	IP65 Alüminyum
Ağırlık	5.6 kgs
Boyutlar (WxHxD)	370mm x 290mm x 90mm
Montaj	Panel ve Duvar Montaj



ÜRETİMDEN VERİ TOPLAMA ÇÖZÜMLERİ

Yeni Nesil ARTECH IPC-4xx Endüstriyel Panel PC

ARTECH IPC-417

Sistem

CPU	Intel® Atom™ Processor D2550 / N2930 Low Power Fanless / Intel® Icore i3/i5/i7
Cache	2nd Level depends on CPU
Memory	2 x DDR3 SoDIMM maks. 4GB / 8GB
Video RAM	Maks 128 MB paylaşımlı hafıza
Chipset	Intel® NM10 / QM77
Watchdog Timer	255 Level Reset
Sistem Fan	1 x 4cm / 10CFM

I/O

Serial Port	3 x RS-232 ports
Parallel Port	N.A.
USB Port	4 x USB 2.0 uyumlu
KB / MS	1 x PS2 K/B and Mouse
LAN	Dual LAN; LAN2 as Realtek RTL8100C Fast Ethernet, LAN1 as Realtek RTL8110S Gigabit Ethernet
Kablosuz LAN	802.11 b / g (Opsiyonel)
Ses	Line in & out (AC'97 codec audio)
Genişleme Yuvası	PCI , MiniPCIe

Veri Saklama

HDD / Type	Titreşime Karşı Dayanımlı Yuvada 2.5" HDD
SSD	CompactFlash™ Type-II

Besleme

Giriş	110 / 220VAC or 12 / 24VDC
Güç	100W(MAX)

LCD Ekran

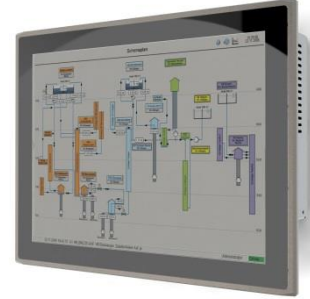
Boyut / Tip	17" TFT Color / LVDS LCD
Maks. Çözünürlük	1284x1024, XGA
Pixel Pitch	0.297mm x 0.297mm
Maks. Renk	16.7 M
Parlaklık (cd/m2)	350
Kontrast Oranı	1000 : 1
Görüş Açısı	160°(H),160°(V)
Arka Işık MTBF	50,000 hours
Dokunmatik Ekran	17" Flat Panel Rezistif

Ekstra Video Çıkışı

Tip	HDMI
Maks. Çözünürlük	1600 x 1200@60Hz

Mekanik & Çevresel Özellikler

Çalışma Sıcaklığı	0 ~ 60°C
Depolama Rutubeti	5 ~ 95% (non-condensing)
Kasa	Ağır Şartlara Dayanımlı Paslanmaz Çelik Metal Kasa
Ön Çerçeve	IP65 Alüminyum
Ağırlık	5.6 kgs
Boyutlar (WxHxD)	370mm x 290mm x 90mm
Montaj	Panel ve Duvar Montaj



ÜRETİMDEN VERİ TOPLAMA ÇÖZÜMLERİ

PLC – IO Modülü

ARTECH IO-25

SİSTEM

İşlemci	: Microchip PIC
Ekran Çıkışı	: YOK
Bellek	: 256 KB DRAM and 512KB Flash HAFIZA
RTC	: Mevcut

VERİ SAKLAMA

Kapasite	: 512 KB
SSD	: DAHİLİ FLASH

I/O

Seri Port	: 1 x SERIAL RS232 PORTS
Digital Input	:16 x 24VDC PNP
Digital Çıkış	:16 x 24VDC 300MA PNP
Analog Giriş	: 4 x 0-10V 10 BIT
Sıcaklık Okuma	: 2 x DİREK 4 veya 2 UÇLU PT100 girişi
Analog Çıkış	: 4 x 0-10V 8 BIT
HSC	: 1 x 10KHZ Encoder

MEKANİK & ÇEVRESEL ÖZELLİKLER

Kasa	:Ağır Şartlara Dayanımlı Alüminyum Metal Kasa
Depolama Rutubeti	:5 ~ 95% (non-condensing)
Çalışma Sıcaklığı	:0 ~ 60°C
Ağırlık	:0.5 kgs
Depolama Sıcaklığı	:-20°C + 70°
Montaj Tipi	:Pano Tipi

I/O

Ek Slotlar	: YOK
USB Port	: YOK
LAN	: YOK
KB / MS	: YOK

AKSESUAR

Kablosuz LAN	:YOK
--------------	------

LCD EKLAN

Tip ve Boyut	:YOK
Maks. Çözünürlük	:-
Arka Işık MTBF	:-
Görüş Açısı	:-
Dokunmatik Ekran	:-

GÜÇ KAYNAĞI

Güç	:110 / 220VAC
-----	---------------

HARİCİ GÖRÜNTÜ ÇIKIŞI

Tip	: YOK
Çözünürlük	:-



ÜRETİMDEN VERİ TOPLAMA ÇÖZÜMLERİ

PLC – IO Modülü

ARTECH IO-30

SİSTEM

İşlemci	: Vortex86SX- 300MHz
Ekran Çıkışı	: VGA
Bellek	: 128MB DRAM and 2MB SPI Flash HAFIZA
RTC	: Mevcut

VERİ SAKLAMA

Kapasite	: 2 GB
SSD	: CF2

I/O

Seri Port	: 3 x SERIAL RS232 PORTS
Digital Input	:16 x 24VDC PNP
Digital Çıkış	:16 x 24VDC 300MA PNP
Analog Giriş	: 4 x 0-10V 10 BIT
Sıcaklık Okuma	: 2 x DİREK 4 veya 2 UÇLU PT100 girişi
Analog Çıkış	: 4 x 0-10V 8 BIT
HSC	: 3 x 10KHZ Encoder

MEKANİK & ÇEVRESEL ÖZELLİKLER

Kasa	:Ağır Şartlara Dayanımlı Alüminyum Metal Kasa
Depolama Rutubeti	:5 ~ 95% (non-condensing)
Çalışma Sıcaklığı	:0 ~ 60°C
Ağırlık	:0.5 kgs
Depolama Sıcaklığı	:-20°C + 70°
Montaj Tipi	:Pano Tipi

I/O

Ek Slotlar	:SD Kart
USB Port	:2 x USB 2.0 uyumlu
LAN	:Intel 82574L GbE LAN
KB / MS	:1 x PS2 K/B and Mouse

AKSESUAR

Kablosuz LAN	:YOK (opsiyonel)
--------------	------------------

LCD EKLAN

Tip ve Boyut	:YOK (opsiyonel)
Maks. Çözünürlük	:-
Arka Işık MTBF	:-
Görüş Açısı	:-
Dokunmatik Ekran	:-

GÜÇ KAYNAĞI

Güç	:110 / 220VAC
-----	---------------

HARİCİ GÖRÜNTÜ ÇIKIŞI

Tip	: VGA
Çözünürlük	: max. 1024 x 768@50 Hz



ÜRETİMDEN VERİ TOPLAMA ÇÖZÜMLERİ

KİOSK ve KABİNETLER



ÜRETİMDEN VERİ TOPLAMA ÇÖZÜMLERİ

İMALAT YETERLİLİK BELGESİ

KAPASİTE RAPORU

YERLİ MALİ BELGESİ

ISO9001-2008

TS12498 BİLGİSAYAR ve ÇEVRE BİRİMLERİ SATIŞ SONRASI HİZMET YETERLİLİK BELGESİ

TS12963 ATM KIOSK EL TERMİNALLERİ SATIŞ SONRASI HİZMET YETERLİLİK BELGESİ

7 BÖLGE SERVİS LİSTESİ

MARKA TESCİL BELGESİ

www.artech-ipc.com.tr