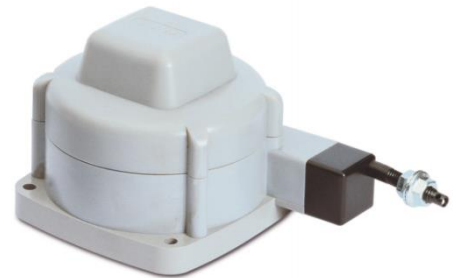


# Datenblatt

- Einfaches und leistungsfähiges Messsystem im Verbindung mit Impulszähler oder Anzeigen
- Linear und Winkelbewegungen an z.B. Werkzeug-Automatik, Holz-, Marmor- Glasbearbeitungsmaschinen, Zylinder, hydraulischer oder Luftreifen-, Nutzhub, Falltüren, usw.
- Ausführung  
PF: rotativen Präzisionspotentiometer
- Einfache Montage
- Stoßfestes und selbstlöschendes Gehäuse
- Widerstandfähig gegen Lösungsmittel, Benzin, Öl und Fett



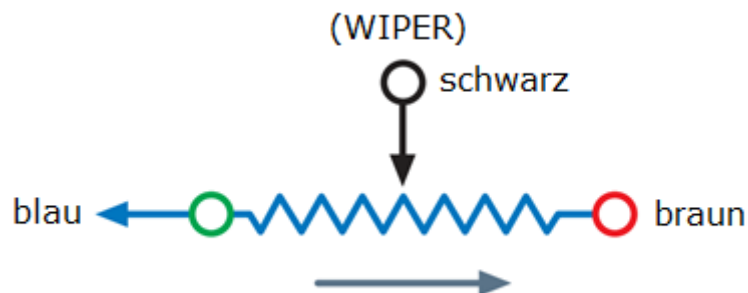
## Mechanische Daten

Ausführung	PF1000	PF2000
Abmessungen		
Messlänge	0 - 1000 mm	0 - 2000 mm
Seillänge	1150 mm	2200 mm
Zyklen Anzahl	400000	350000
Gewicht	400 g	
Linearität	±0,25 %	
Farbe	Grau RAL 7004	
Geschwindigkeit	<0,5 m/s	
Auszugskraft am Seil	< ~5,5 N	
Betriebstemperatur	-10 bis 70°C	
Relative Feuchtigkeit	10 bis 90 %	
Schutzart	IP54	

## Elektrische Daten

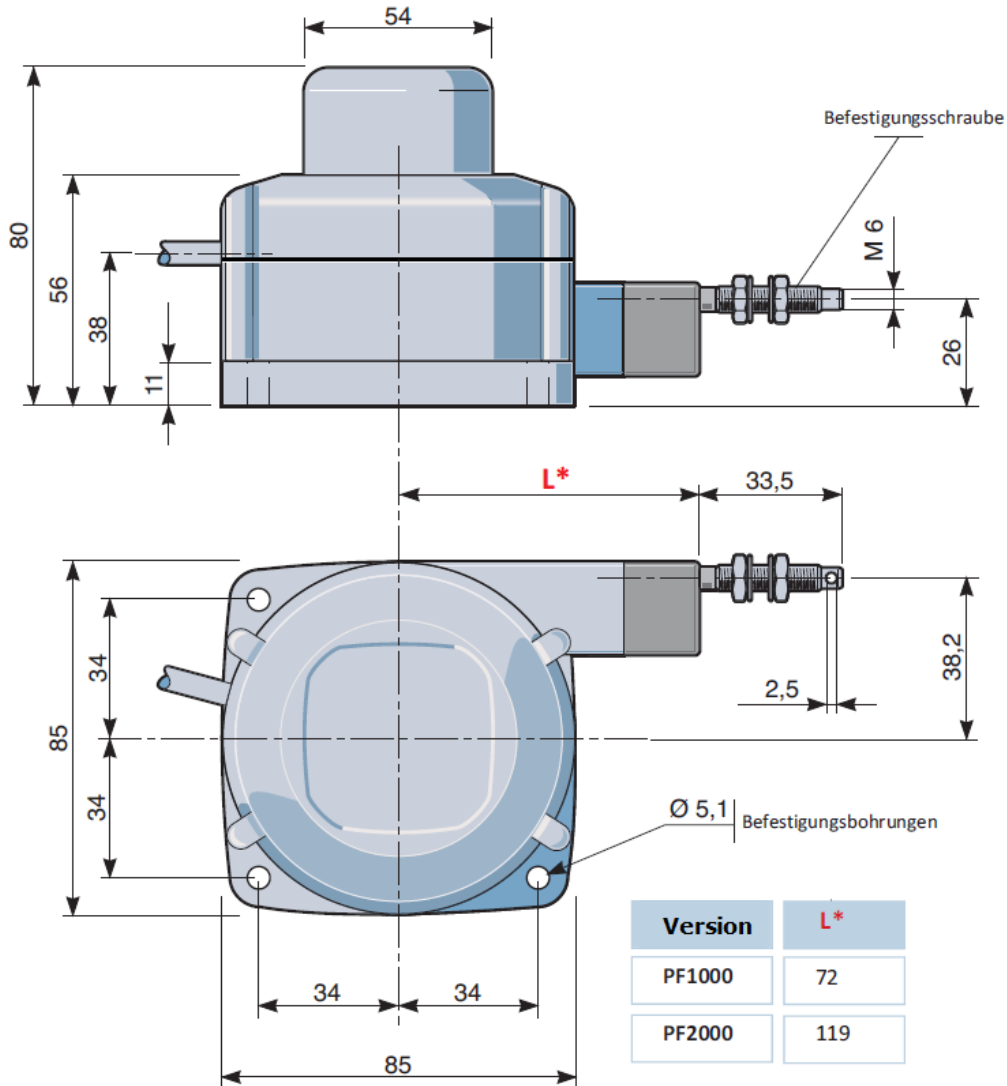
Widerstand	10 KΩ ±10%
Leistung	< 1W
Elektrischer Anschluss	
Kabellänge [m]	2,5,10
Elektromagnetische Kompatibilität (EMC)	2004/108/CE
Optional	
Analogausgang (T)	I = 4-20 mA V = 0-10 VDC
Widerstand	10 KΩ ±10%

## Schaltplan



# Datenblatt

## Abmessungen



## Bestellbeispiel

<b>Typ</b>	<b>PF</b>	-	<b>2000</b>	-	<b>T-I</b>	-	<b>2</b>
<b>Messlänge [mm]</b>							
1000							
<b>2000</b>							
<b>Ausgangssignal</b>							
<b>T</b>	= Analogausgang (optional)						
<b>I</b>	= 4-20 mA						
<b>V</b>	= 0-10 VDC						
<b>Kabellänge [m]</b>							
<b>2; 5; 10</b>							